

La Villa Victoria

TERRASSES PANORAMIQUES



VUE SUR LE LAC



JARDINS PRIVATIFS

Parc entièrement clos et arboré, accès sécurisés.
Garages privés.
Ascenseur.



RÈGLEMENTATION THERMIQUE BÂTIMENTS RÉSIDENTIELS



Terrasses panoramiques

Jardins privés

Aire de loisirs

Niveau 3

Niveau 2

Niveau 1

Caves - Garages

SUD

AIRE DE LOISIRS

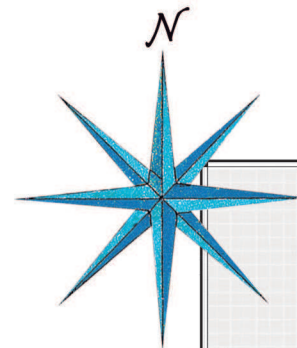


10 Appartements du T2 au T4 avec terrasses, balcons, jardins privés

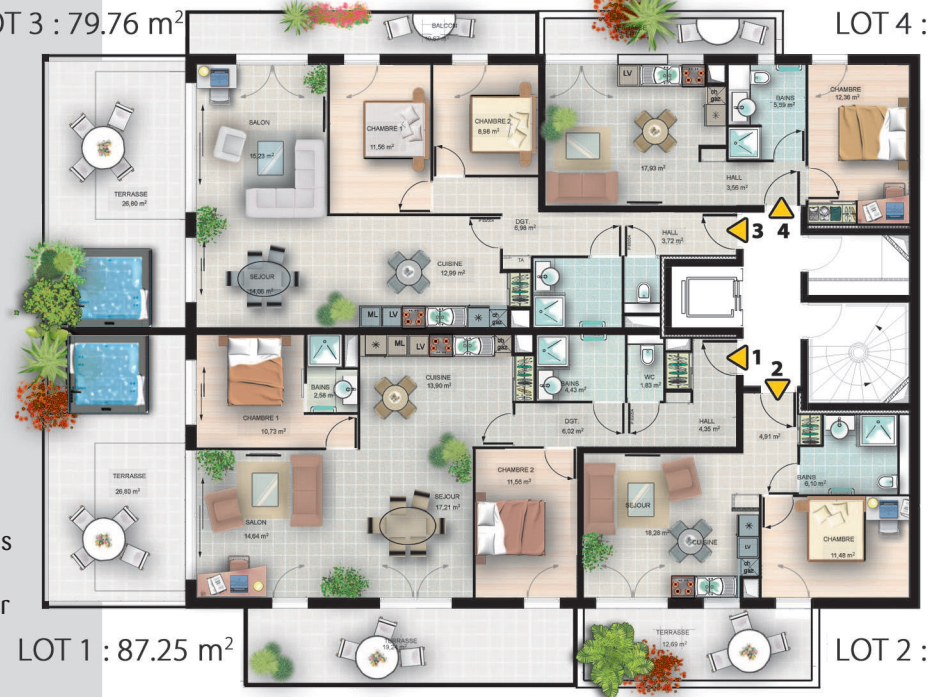
Prestations :

- Menuiseries extérieures en aluminium laqué avec vitrage isolant retardateur d'effraction
- Volets roulants alu. motorisés
- Volets coulissants alu. ton bois
- Doublement thermique des murs
- Sol grès émaillé 60/60 entrée, séjour, cuisine, salle de bains
- Parquet massif 4/5 mm rabotable sur sous-couche bois dans les chambres
- Murs de toutes pièces livrés par 2 couches de peinture blanche
- Placards dans tous les appartements (sauf lot 8)
- Carreaux de faïence toute hauteur dans SdB et wc
- Chauffage réversible (chauffage et rafraîchissement) avec régulation thermostat pièce par pièce
- Radiateur sèche-serviettes
- Gestion à distance chauffage et rafraîch.
- Porte palière blindée
- Ascenseur
- Cave privative
- Garage privatif
- Contrôle d'accès par vidéophone
- Portail télécommandé
- Contrôle caméra et volets roulants à distance (en option)
- Portier vidéo couplé sur tél. portable (en option)
- Jacuzzi (en option)

Liste non exhaustive



LOT 3 : 79.76 m²



LOT 4 : 39.44 m²

NIV 1

LOT 1 : 87.25 m²

LOT 2 : 40.77 m²

LOT 7 : 68.32 m²



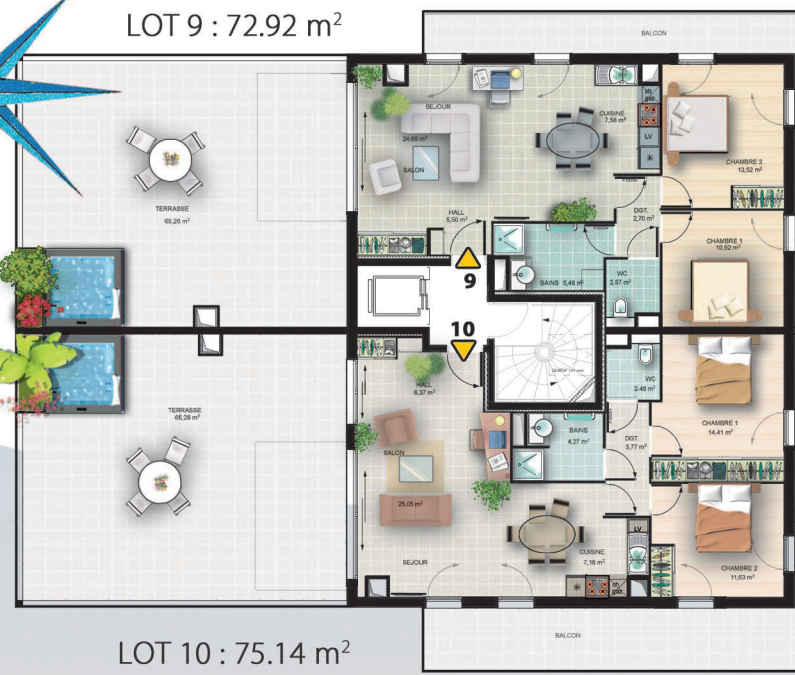
LOT 8 : 23.06 m²

NIV 2

LOT 5 : 69.93 m²

LOT 6 : 30.36 m²

LOT 9 : 72.92 m²



NIV 3

LOT 10 : 75.14 m²